



# Schijfwijze

Schijfwijze is een periodieke uitgave van de Schijf Groep

December 2024

## Ten geleide

Het einde van 2024 is weer in het zicht. Het was een druk jaar, waarbij ik steeds meer het idee krijg dat ik van een 'omhoog-gevallen' sloper nu een 'marionetje' ben geworden van overheid en allerlei controlerende instanties. Aan de voorzijde blijft het maar stapelen met vergunningen en paperassen om een beetje werk te kunnen gaan uitvoeren. En als we dan eindelijk bezig zijn



met de uitvoering, dan komen de controles van de Nederlandse Arbeidsinspectie, certificerende instellingen op het gebied van asbest, veiligheid, milieu en ISO. Krijgen we bezoek van Omgevingsdienst, worden we aangesproken door een BOA en op de terugweg krijg ik daar bovenop een boete omdat ik met 36 km per uur een verwaalde slak wist in te halen in een 30 km zone. Maar ja, nu even rust, althans daar ga ik van uit. Even niet druk zijn met alle bovengenoemde

dingen, maar een paar weken staren naar de piek op de kerstboom, een paar oliebollen en natuurlijk met champagne het nieuwe jaar inluiden. Daarnaast plannen maken voor het nieuwe jaar met alle regelgeving die dan weer op ons af gaat komen.

Toch heb ik daar nu al weer zin in.

Fijne feestdagen allemaal.  
*Teun Stam*

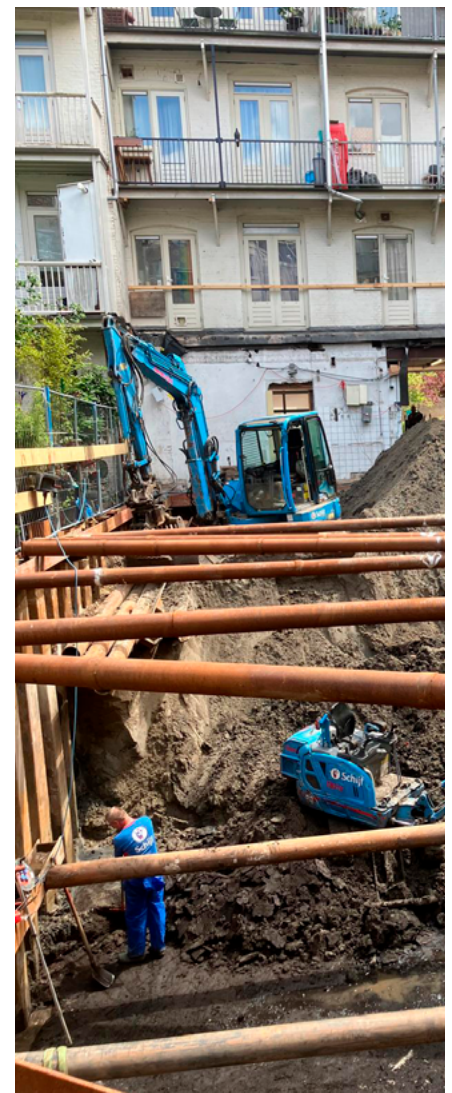
## Passen en meten op de Wittenkade

In het tweede kwartaal kregen we opdracht van Van Os - Van den Berg om het sloop- en grondwerk te verrichten voor een funderingherstel van het voorhuis en het maken van de bouwput in de achtertuin aan de Wittenkade. Het opstal bestaat uit een dubbele begane grond en een achterliggend opstal, waarin – in het verleden – een garagebedrijf was gevestigd.

Na het slopen van de achterbouw is de damwand aangebracht, waarna het saneren van de vervuilde grond is uitgevoerd. De bouwput

is daarna ontgraven tot onder de nieuwe aanlegdiepte, waarna het grindpakket voor de water doorstroom kon worden aangebracht. Gelijktijdig met het realiseren van de kelder werd de dubbele begane grond aan de voorzijde voorzien van een funderingherstel middels een plaatvloer op palen.

Het aan- en afvoeren van materieel en materiaal moest door de bestaande kozijnen van het voorhuis wat natuurlijk veel creativiteit met zich mee bracht om het project met de maximaal mogelijke machines uit te kunnen voeren.



# Werken op hoogte

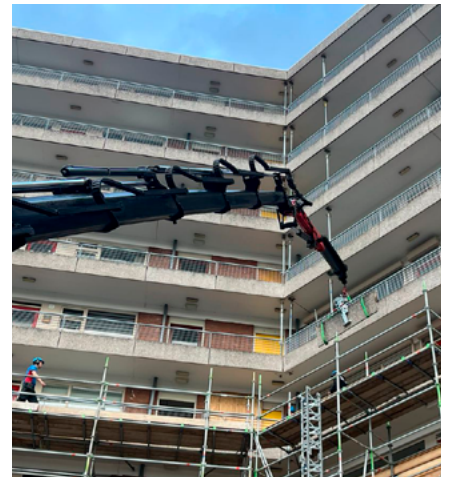
De Sterflat in Papendrecht betreft een complex van 10 woonlagen boven een bergingslaag. Het gaat om 220 galerijwoningen verdeeld over drie vleugels. Tijdens recent onderzoek is gebleken dat de borstweringselementen constructief niet meer voldoen en hierop is besloten om de elementen te vervangen.

Schijf Groep heeft de opdracht gekregen om in drie fasen totaal 710 elementen te demonteren en af te voeren. Met een 'speciaal' voor deze klus aangeschafte horizontale hydraulische zaagmachine worden de koppelstaven van de elementen doorgezaagd.

Onze autolaadkraan voorzien van een klem hijst de elementen vervolgens naar beneden waar ze in een container worden gelost. Vrijkomende betonelementen worden afgevoerd

om circulair ingezet te worden als nieuw toelagmateriaal voor de betonindustrie.

Door een goede samenwerking en afstemming met de steigerbouwer, de NVT onderhoudsgroep B.V. en de Schijf Groep B.V. demonteren we één verdieping per dag, waarbij gelijktijdig de steiger per verdieping wordt opgebouwd en de tijdelijke randbeveiliging wordt aangebracht. Zo dragen wij op een circulaire manier bij aan de veiligheid.



# Asbestsanering in de achtertuin

De Schijf Groep heeft medio oktober een asbestsanering uitgevoerd in de polder Groot-Mijdrecht en dat is echt in onze achtertuin.



Op de locatie in Waverveen is van een 3-tal schuren de asbesthoudende golfplaten verwijderd en afgevoerd. Een afwisselende klus door het hoogteverschil tussen de verschillende schuren en uitdagend door de tijd van het jaar. In totaal is 400 m<sup>2</sup> asbesthoudende golfplaat verwijderd in 3 fasen.

We hebben de klus uiteindelijk met prachtig weer kunnen uitvoeren en zo is 'onze' polder weer een stukje schoner.

Na de saneringswerkzaamheden heeft de eigenaar de schuren weer voorzien van een nieuw dak en ziet alles er weer strak en netjes uit.



### Wie ben je en hoe ben je bij ons bedrijf terechtgekomen?

Hallo, mijn naam is Patricia Versloot en ik werk sinds januari 2024 als planner en werkvoorbereider bij Schijf Groep. Ik heb niet altijd in de transport gewerkt, maar sinds ik die wereld heb ontdekt zou ik niet meer anders willen. Toen ik de kans kreeg om bij Schijf Groep te mogen werken, heb ik deze geweldige uitdaging direct aangenomen.

Ik was op zoek naar een bedrijf waar ik mijn ervaring met plannen kon combineren met mijn interesse voor de transport. Na een korte zoektocht kwam ik bij Schijf Groep terecht. Na het fijne sollicitatiegesprek met Sabrina, voelde het voor mij gelijk goed.

### Wat is je functie bij de Schijf Groep?

Ik ben verantwoordelijk voor de planning van onze portaalwagens en de autolaadkranen. Van A tot Z regel ik de werkzaamheden voor onze chauffeurs. Zo vraag ik bijvoorbeeld de vergunning aan voor onze hijswerkzaamheden of vraag ik een afvalstroomnummer aan zodat de container bij de juiste verwerker gestort kan worden. Voor onze asbestprojecten regel ik de werkvoorbereiding. Ik onderhoud het contact met de klanten, verzamel alle benodigde gegevens en plan - na akkoord van alle partijen - een datum in voor het project. Als alles afgerond is, zorg ik ervoor dat het administratief verwerkt wordt in ons systeem en LAVS.

### Hoe ziet een werkdag er voor jou uit?

Mijn werkdag begint vaak met het doornemen van e-mails. Het eerste uur besteed ik aan het transport: ik bel mijn collega's om te vragen hoe de dag verloopt of ik geef een wijziging door omdat er bijvoorbeeld een extra container gewisseld moet worden of dat er een nieuwe afhijsklus is binnengekomen.

Gedurende de dag ben ik veel bezig met het inplannen van de vrachtwagens, aannemen van nieuwe klussen, asbestsaneringen inplannen en afronden, stortbonnen verwerken, mails beantwoorden en verwerken. Voor de asbestsaneringen maak ik de werkplannen en projectmappen zodat mijn collega's zich vooraf goed kunnen inlezen.

Na de lunchpauze bereid ik de transportplanning voor de volgende dag voor. Het is belangrijk dat de ritten voor mijn collega's duidelijk zijn en de bakken netjes op de aangegeven tijden worden gewisseld. Ook blijft er ruimte voor eigen initiatief. De chauffeurs weten zelf als geen ander welke route ze het beste kunnen maken. Wat de efficiëntie ten goede komt.

Aan het einde van de werkdag zorg ik ervoor dat alle chauffeurs hun planning hebben gekregen voor de volgende dag. Alle mails verwerkt zijn en dat alles geregeld is voor de jongens van de asbest. Ook worden er in de loop van de dag bestellingen gedaan door mijn collega's buiten, deze worden allemaal verwerkt en mijn collega Peter zorgt ervoor dat de mannen de volgende ochtend

hun bestelde materialen kunnen ophalen en weer verder aan het werk kunnen op hun klus! Elke werkdag brengt weer nieuwe uitdagingen, maar dat maakt het werk interessant en afwisselend!

### Wat zijn jou grootste uitdagingen?

Het zoeken naar balans tussen de verschillende taken en prioriteiten. Het kan soms moeilijk zijn om alles in één keer voor elkaar te krijgen, maar door alles goed te noteren en te blijven communiceren met mijn collega's en de klanten leer ik ook om prioriteiten te stellen, en alles op de juiste manier te verwerken.

Een andere uitdaging is het omgaan met onverwachte momenten zoals vertragingen in het transport.



In zo'n situatie is het belangrijk om snel en adequaat te reageren en een oplossing te vinden voor onze chauffeur en de klant, en in goed overleg de planning weer op de rit te krijgen.

### Wat doe je graag in je vrije tijd?

Ik besteed veel tijd met vrienden en familie, omdat ik fulltime werk is het voor mij belangrijk om op de vrije momenten tijd vrij te maken voor leuke dingen. De agenda zit in het weekend altijd goed vol met etentjes, borrels bij vrienden, verjaardagen en feestjes. Ook gaan we met een grote groep vrienden elke maand een keer naar de bingo.

Deze dingen zijn voor mij heel belangrijk en hier haal ik veel voldoening uit zodat ik elke week weer met een goed gevoel naar kantoor kan!

## Schilderachtige renovatiesloop

In de Rembrandttoren, de hoogste kantoor-toren van Amsterdam, voeren wij renovatie-sloopwerkzaamheden uit t.b.v. complete renovatie van alle toiletgroepen.

De kunst van dit project is om, door een vooraf opgestelde 'vaste' planning en aangepaste werktijden, de overlast voor de huurders en gebruikers van de diverse kantoren tot een minimum te beperken. Of eigenlijk: ervoor te zorgen dat er géén overlast is. En dit in een toren die tijdens de werkzaamheden gewoon in gebruik blijft.

Er is door onze opdrachtgever een 'trein' gecreëerd waarbij gefaseerd van boven naar beneden de toiletten worden gerenoveerd. Als eerste worden de toiletten afgeschermd door hoogwaardige stofwanden, waarna de toiletgroep volledig wordt gesloopt. Onze opdrachtgever bouwt na de sloop een volledig nieuwe toiletgroep



## Sponsoring Trots sponsor van Jetze Plat sinds 2011

Al sinds 2011 zijn wij trotse sponsor van Jetze Plat, een atleet die keer op keer bewijst wat doorzettingsvermogen, talent en passie kunnen bereiken. Vanaf de start van zijn carrière hebben we zijn reis naar de top mogen ondersteunen, en wat een reis is het geweest! Jetze heeft ons keer op keer geïnspireerd met zijn indrukwekkende prestaties, waaronder Nationaal-, Europees-, Wereld- en paralympische titels. Wij zijn ontzettend trots op zijn doorzettingsvermogen en prestaties en kijken uit naar de successen die nog komen.

# GOUD als doel

Maandagochtend 8:00 uur dook ik, in het centrum van de Franse hoofdstad Parijs, de veelbesproken Seine in voor de triathlon. Parijs 2024, vier wedstrijden in één week tijd voor mij. Net als in Tokyo, behaalde ik drie keer GOUD in zowel het handbiken als de triathlon!

Heerlijk om dit zo in een paar zinnen op te kunnen schrijven, want zo lijkt het erg gemakkelijk... Dit was het zeker niet. Na de maximale score in Tokyo 2020, was het zoeken naar de juiste nieuwe prikkel. Het jaar na jaar verbeteren werd steeds lastiger en ik moest weer de juiste drive en route vinden naar het maximaal haalbare. In zowel de triathlon als het handbiken, had ik eigenlijk alles behaald wat

ik wilde. Het verschil: In Tokyo mocht er geen publiek – en dus voor mij belangrijke mensen – bij zijn. Dit was wél het geval in Parijs. Om in Parijs te kunnen winnen, moest ik weer in staat zijn om mijzelf te verbeteren. Dit vraagt iedere dag maximale inzet. Hiervoor vond ik een nieuwe motivatie, namelijk het wheelen van marathons. Dit is het looponderdeel voor de rolstoelgebruiker over de klassieke afstand van 42,195 kilometer. Hier was ik nog niet in staat om te winnen en dat zorgde voor mij voor enorm veel 'progressie drang', wat ik ook heel goed kon gebruiken in zowel de triathlon als het handbiken. Een route die verre van gemakkelijk was en is. De juiste techniek onder controle krijgen, regelaanpassingen vanuit de internationale bond waar ik veel last van had en het combineren van de 3 verschillende sporten. In Parijs ging de marathon niet als gehoopt met een negende



plaats. Tot op de dag van vandaag ben ik nog niet in staat geweest een marathon te winnen, maar ik ga er alles aan doen om dit voor elkaar te krijgen in 2025 of 2026. Maar eerst genieten van vakantie na een zeer intensieve tijd, welke ik op 3 november afsloot met een 6<sup>e</sup> plaats in de New York marathon wheelen. Tijd voor rust én uitkijkend naar misschien wel het mooiste GOUDEN moment, mijn vriendin is op 1 januari uitgerekend voor ons eerste kindje. Op naar een nieuwe balans!



ZZP WETGEVING 2025, WAT GAAT ER VERANDEREN?

GEEN PROBLEMEN VOOR DE FIRMA SCHIJF. IK BEN ZELFSTANDIG, ONDERNEMER, EIGEN PERSONEEL, BEDRIJFSVOERTUIG...

MAAR KUNNEN WIJ ZZP-ERS BLIJVEN?



Schijf Groep bestaat uit:  
Schijf Groep B.V., Schijf Circulaire Demontage B.V., Schijf Transport B.V., Schijf Restoric B.V., Schijf Dienstverlening B.V.



**Schijf Groep**

C.T. Storkweg 21  
1422 WB Uithoorn  
Telefoon 0297-522144  
www.schijf.nl

# Schijf

**ALLES  
IN ÉÉN  
HAND**

- Circulair sloopadvies
- Circulair sloopwerk
- Circulaire bouwmaterialen hub
- Renovatie-, restauratie- & totaalsloop
- Funderingssloopwerk en/of -herstel
- Bodemsanering & grondwerk
- Bouw- & woonrijp maken
- Asbest- & Chroom-6 verwijdering
- Boren & zagen met diamant
- Afzetcontainers & afhijsbak

Colofon

Schijfwijze is een periodieke uitgave van de Schijf Groep.

Redactie: Niels Werkhoven, Teun Stam & Sabrina Stam  
Vormgeving: Ontwerpbureau Kees Kanters  
Fotografie: Schijf Groep e.a.  
Druk: Drukkerij Koopmans, Zwanenburg